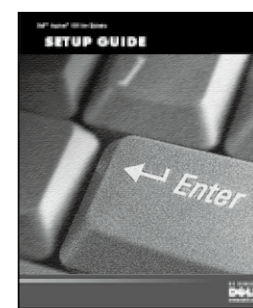
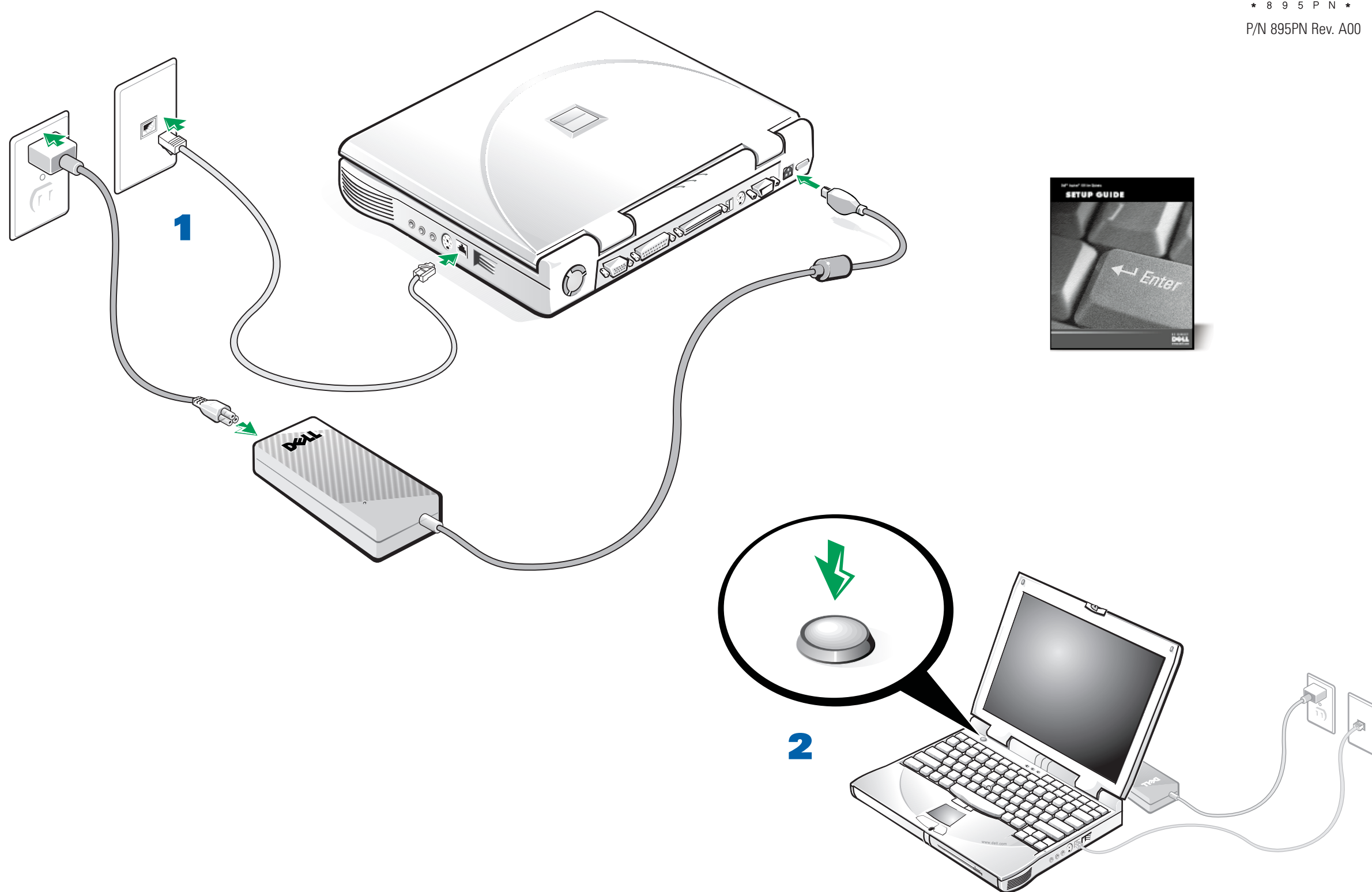


# はじめにお読みください Getting Started



\* 8 9 5 P N \*

P/N 895PN Rev. A00



1

## モデムおよびACアダプタの接続

オペレーティングシステムのセットアップが途中で中断されないように、モデムケーブルを接続してからACアダプタを接続します。

**重要：**お使いのコンピュータにPCカードが取り付けられている場合は、PCカードイジェクトボタンを押してから、PCカードを取り外してください。

## Connect Modem and AC Adapter

Attach the modem cable and then attach the AC adapter to complete the operating system setup without interruption.

**IMPORTANT:** If a PC Card is installed in your computer, press the PC Card eject button, and then remove the PC Card.

2

## コンピュータの電源を入れる

コンピュータディスプレイを開き、電源ボタンを押してコンピュータの電源を入れます。『Dell Inspironシステムセットアップガイド』にある手順に従って、オペレーティングシステムのセットアップを完了します。他のデバイスを接続する前に、オペレーティングシステムのセットアップを完了します。

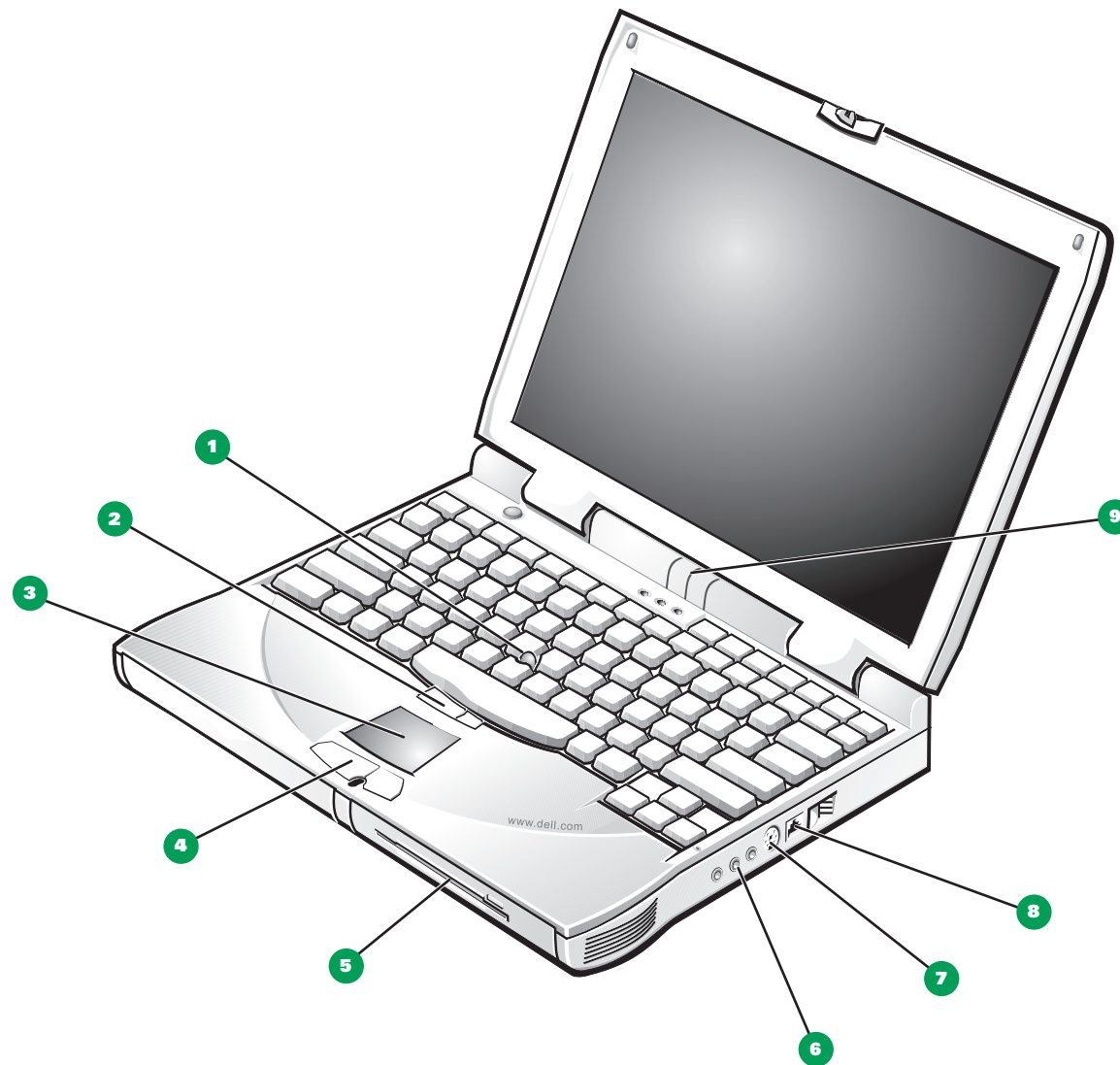
**メモ：**コンピュータの電源を入れても1、2分間は、タッチパッドを使えません。画面の指示に従い、キーボード上の任意のキーを押して作業を続けます。

## Turn On Computer

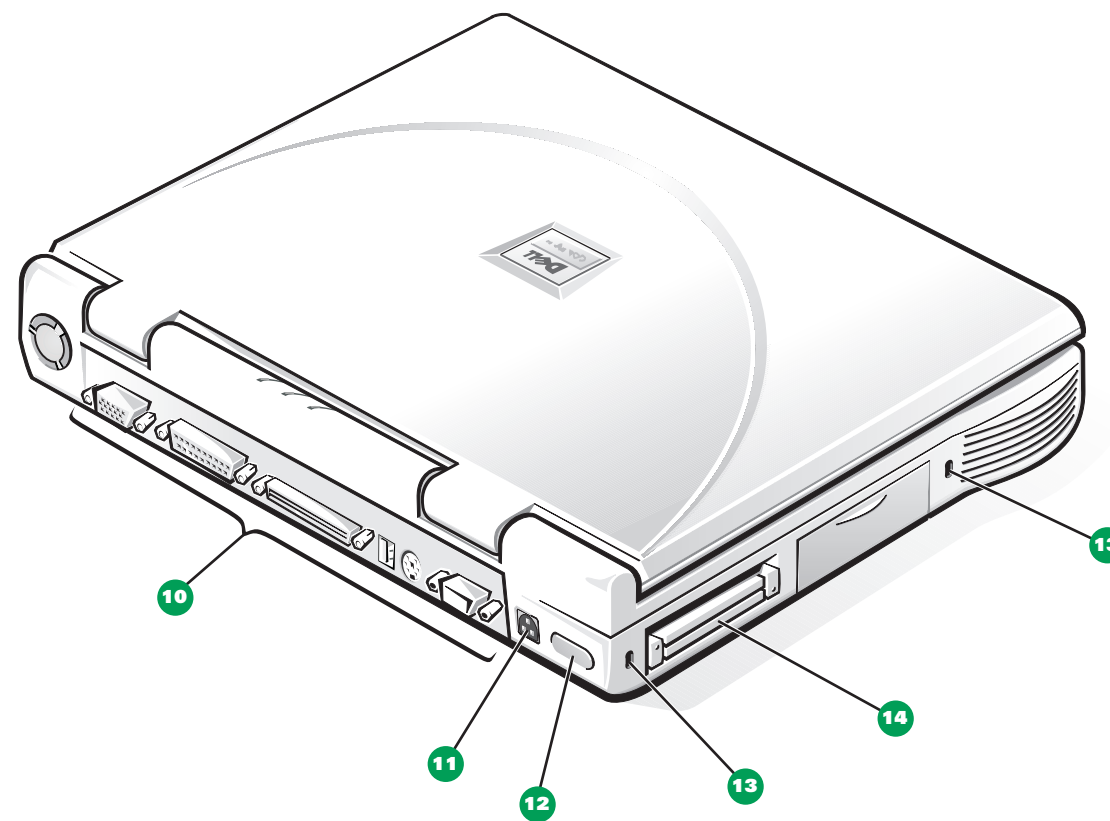
Open the computer display, and press the power button to turn on the computer. Use the instructions in the *Dell Inspiron Systems Setup Guide* to complete the setup of the operating system. Complete the setup of the operating system *before* you attach any additional devices.

**NOTE:** For a minute or two after you turn on the computer, the touch pad does not work. When prompted, press any key on the keyboard to continue.

1. トラックスティック
2. トラックスティックボタン
3. タッチパッド
4. タッチパッドボタン
5. メディアベイ
6. オーディオコネクタ
7. TV出力用Sビデオコネクタ
8. モデムコネクタ
9. デバイスアクセス/ステータスインジケータ
10. 入力/出力コネクタ
11. ACアダプタコネクタ
12. 赤外線ポート
13. セキュリティケーブルスロット
14. PCカードスロット



1. Track stick
2. Track stick buttons
3. Touch pad
4. Touch pad buttons
5. Media bay
6. Audio connectors
7. TV-out S-video connector
8. Modem connector
9. Device access/status indicators
10. Input/output connectors
11. AC adapter connector
12. Infrared sensor
13. Security cable slot
14. PC Card slot



コンピュータの機能の説明と、メディアベイでのデバイスの使い方については、システムヘルプを参照してください（[スタート] ボタンをクリックし、[プログラム] から [Dell Documents] を選択して、[Dell Inspiron Help] をクリックします）。

View the system *Help* for a description of computer features and instructions on using devices in the media bay. (Click the **Start** button, point to **Programs**—> **Dell Documents**, and then click **Dell Inspiron Help**.)

本書の内容は予告なしに変更されることがあります。  
©2000 すべての著作権はDell Computer Corporationにあります。Printed in Malaysia.

本書に使用されている商標：Dell、Dellのロゴマーク、BE DIRECTおよびInspironはDell Computer Corporationの商標です。本書では、上記記載以外の商標や会社名が使用されている場合があります。これらの商標や会社名は、一切Dell Computer Corporationに所属するものではありません。

2000年2月

Information in this document is subject to change without notice.  
© 2000 Dell Computer Corporation. All rights reserved. Printed in Malaysia.

Trademarks used in this text: *Dell*, the *DELL* logo, *BE DIRECT*, and *Inspiron* are trademarks of Dell Computer Corporation. Other trademarks and trade names may be used in this document to refer to either the entities claiming the marks and names or their products. Dell Computer Corporation disclaims any proprietary interest in trademarks and trade names other than its own.

February 2000